

**Вам это знакомо?**



**Так выглядит классическое опорожнение бочек**

Наше решение...  
**система опорожнения бочек NEMO®**  
стандартные решения и системы под требования  
заказчика



**BE20LC**



**BET200**



**BE200**



**BEF200**

## Возможности применения систем опорожнения бочек NEMO®

- для быстрого и максимального опорожнения бочек, барабанов и ёмкостей различной величины
- подача продукта из бочки непосредственно в линию на различные системы, такие как:
  - системы дозации клеев и уплотнителей, паяльных паст
  - установки фасовки
  - установки фасовки в оболочку
  - аппараты-мешалки, диссоolverы
  - системы дозации красок

## Преимущества систем опорожнения бочек NEMO®

- Среда перекачивается щадяще, почти без пульсации
- Система не требует запорной арматуры, что позволяет перекачивать многосоставные среды, в том числе с твердыми включениями
- Особо подходит для сред с необходимостью безостановочной перекачки
- Производительность прямо пропорциональна числу оборотов ротора
- Таким образом можно гибко настроить время опорожнения
- Возможность дозации среды непосредственно из емкости

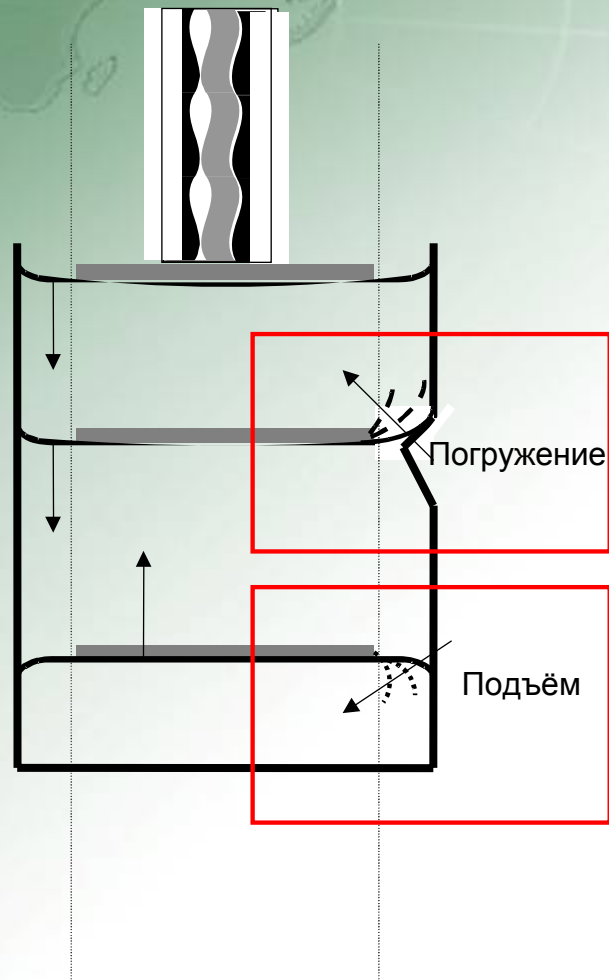
## Преимущества систем опорожнения бочек NEMO®

- ➔ Следящая плита либо не создает, либо создает незначительно давление на продукт
- ➔ Полное опорожнение бочки, даже при наличии уторов или небольшой деформации
- ➔ Остатки менее 1 %
- ➔ Простое электрическое или пневматическое управление
- ➔ Автоматическое отключение при опорожнении бочки
- ➔ Вывод сигнала о скором опорожнении бочки
- ➔ Точная многочасовая работа

## Принцип действия систем опорожнения бочек NEMO®



## Принцип действия



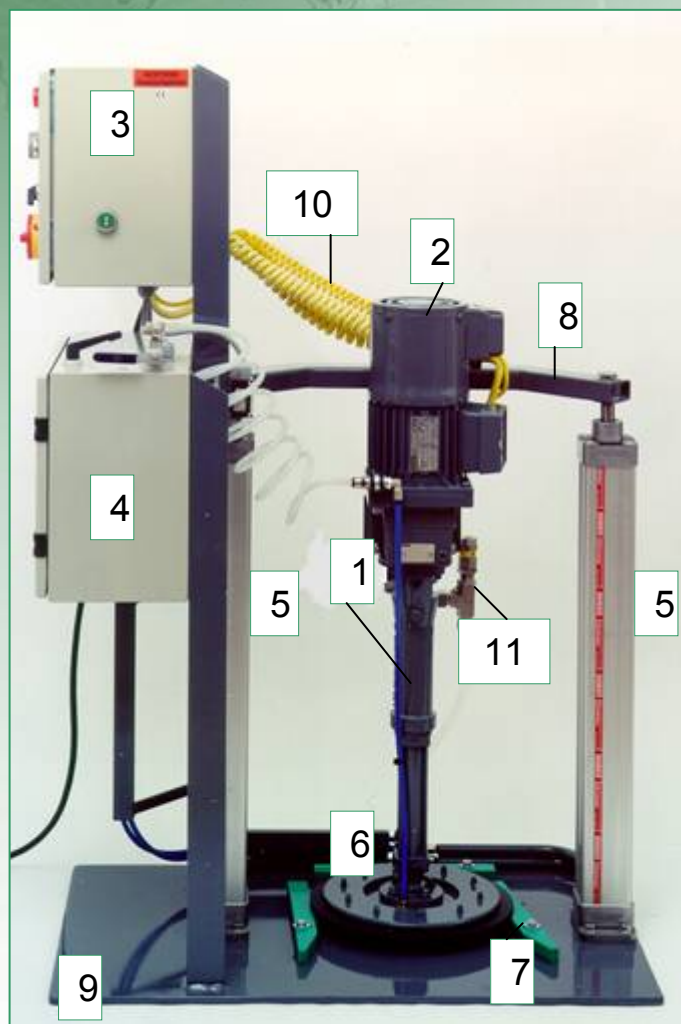
- Насос выкачивает среду, двигаясь ко дну бочки
- Благодаря созданию небольшого давления следящей плитой, юбка-манжета плотно прилегает к стенкам бочки и выступает в роли уплотнителя

### Применим ...

- при снятой крышке или открытой бочке
- с уторами и без
- на бочках цилиндрической или немного конусообразной формы
- при гладких или слегка поврежденных стенках бочки

## Описание конструкции

### Модель BE 20



#### Составные части

- 1 - Насос NEMO®
- 2 - Привод насоса с принудительным охлаждением
- 3 - Блок электрического управления с частотным вариатором или ручного управления
- 4 - Блок пневматики
- 5 - Пневмоцилиндр
- 6 - Следящая плита с отверстием для впуска и стравливания воздуха
- 7 - Крепеж-центратор
- 8 - Поперечная балка
- 9 - Плита-основание
- 10- Кабель привода и охлаждения
- 11- Байпас с датчиком избыточного давления (опция)



## Система опорожнения бочек NEMO®

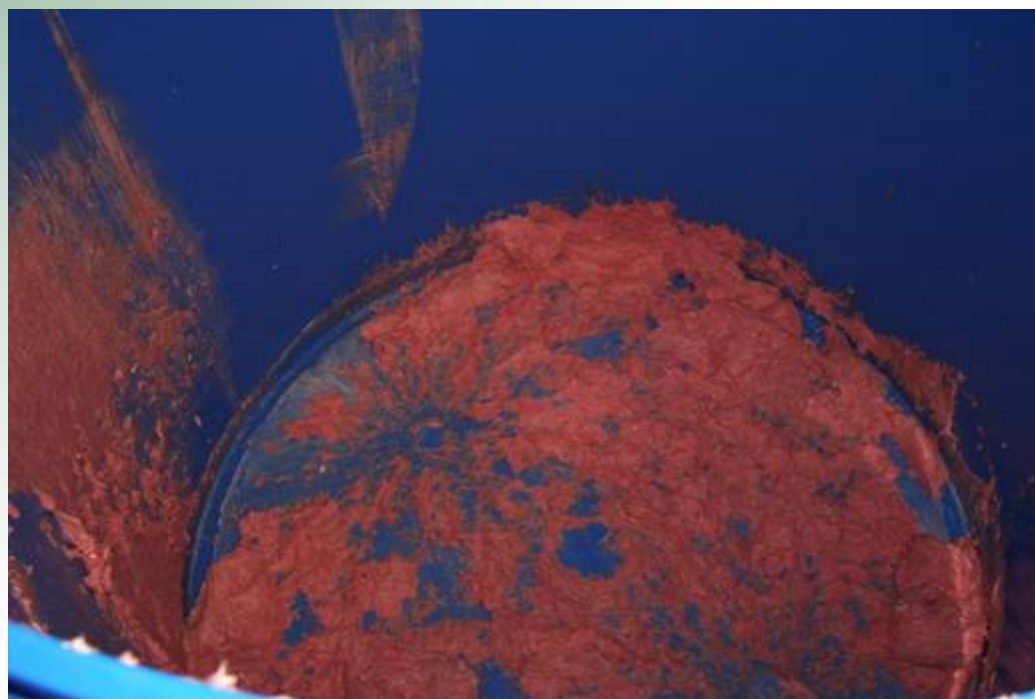
... насколько чистой остается бочка?  
...очищаются ли стенки бочки?



... очищаются полностью и таким образом  
достигается исключительный уровень очистки!

## Система опорожнения бочек NEMO®

... сколько продукта остается в бочке?



...ВОТ СТОЛЬКО!

## Система опорожнения бочек NEMO® для выгрузки клея и уплотнителей VE20 LC для барабанов от 2 до 30 литров

- Исполнение с насосами NEMO® NM011, NM015, NM021, NM031, а также с NEMO® Dispenser
- без корпуса выхода из насоса
- с защитными стенками из макролона для вентиляции или защиты
- с защитными стенками для защиты от УФ-лучей
- с пневматическим управлением
- возможна установка электроуправления



# Система опорожнения бочек NEMO® с роликовой направляющей



# Система опорожнения бочек NEMO® в фармацевтике

## Особенности

- обогреваемая следящая плита
- взрывозащищенное исполнение



# Система опорожнения бочек NEMO® в фармацевтике

## Особенности и требования отрасли

- Дозация в бункер для последующей расфасовки
- Все части, соприкасающиеся с продуктом – из нержавеющей стали
- Автоматическая центрация посредством пневматической подгонки бочки
- Точная дозация достигается встроенными весами с выводом на печать протокола заполнения
- Легкость управления пневматической системой контроля
- Возможность перемещения вместе с ёмкостью
- Насос NEMO® можно разобрать без инструментов



## BE 200 для гигиенических и асептических задач



### BE 200 (особое исполнение)

- для гигиенических и асептических задач
- установка мобильна для нестандартных ёмкостей
- специальное исполнение для центрирования ёмкостей



## Система опорожнения бочек NEMO® Кондитерское производство



мобильная установка  
для теста с  
включениями яблок





# Система опорожнения бочек NEMO® Тесто для пряников

мобильная установка  
мобильная ёмкость



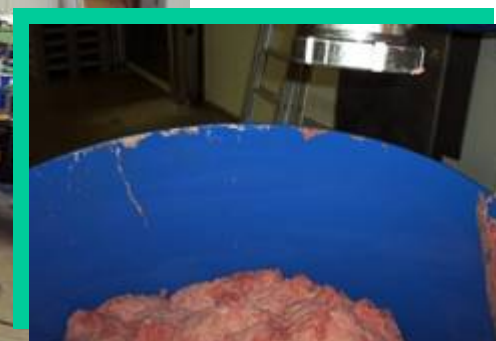
# Система опорожнения бочек NEMO® Томатный концентрат



# Система опорожнения бочек NEMO® Фарш

Исполнение с двумя насосами для повышенной производительности

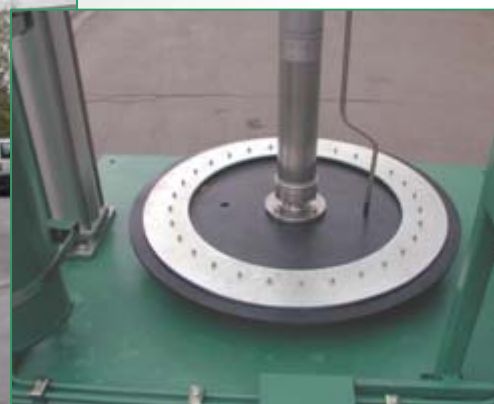
Спец. исполнение для низких ёмкостей



# BE 200 во взрывозащищенном исполнении



Общий вид BE 200



Насос со след. плитой, встроенный впуск и стравливание воздуха



Блок управления пневматикой

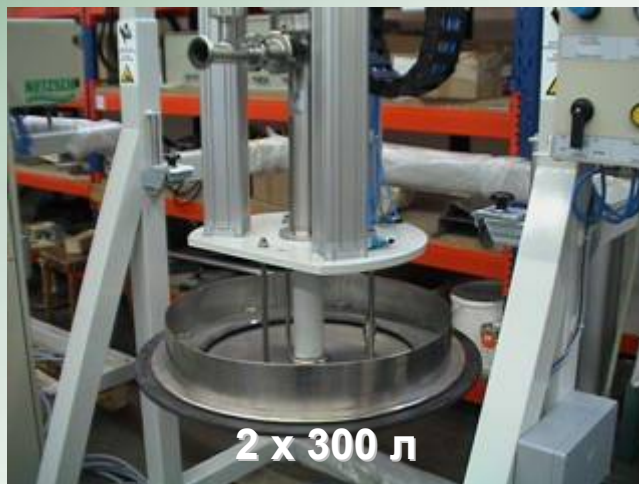


Электроуправление

# Система опорожнения бочек NEMO® Краски



# Система опорожнения бочек NEMO® Производство дюбелей



# Система опорожнения бочек NEMO® Перекачка клейких смол при изготовлении лопасти ветровой электроустановки

